

LIQUID TELESCOPICO TNT

LIQUID TELESCOPIC WITH NON-WOVEN SHEET



Il Bocchettone con scarico orizzontale e/o verticale Liquid con TNT consente compatibilità soprattutto con gli impermeabilizzanti liquidi a base acqua. La struttura della flangia è provvista di una doppia zigrinatura (sopra e sotto) per migliorare ancor più l'aggancio con i prodotti liquidi; il basamento del bocchettone con scarico laterale è inclinato per consentire un miglior deflusso dell'acqua ed evitare ristagni all'interno del chiusino.

I gradini presenti all'interno del codolo evitano l'effetto ventosa della Prolunga consentendo il deflusso dell'acqua da infiltrazione.

The Liquid side exit drain with fiberglass mesh is provided of certified fiberglass mesh, that allows compatibility especially with water base liquid waterproofing materials. The PP flange is provided with knurled surface on both sides, to improve the adherence of liquid insulating materials. Bottom part of the drain is provided with slope, to allow easy water drainage and prevent any stagnation of water inside the drain itself.

Small steps on the upper part of the spigot allow dripping of water coming from any upper infiltration.

Liquid verticale telescopico TNT

Liquid straight telescopic with non-woven sheet



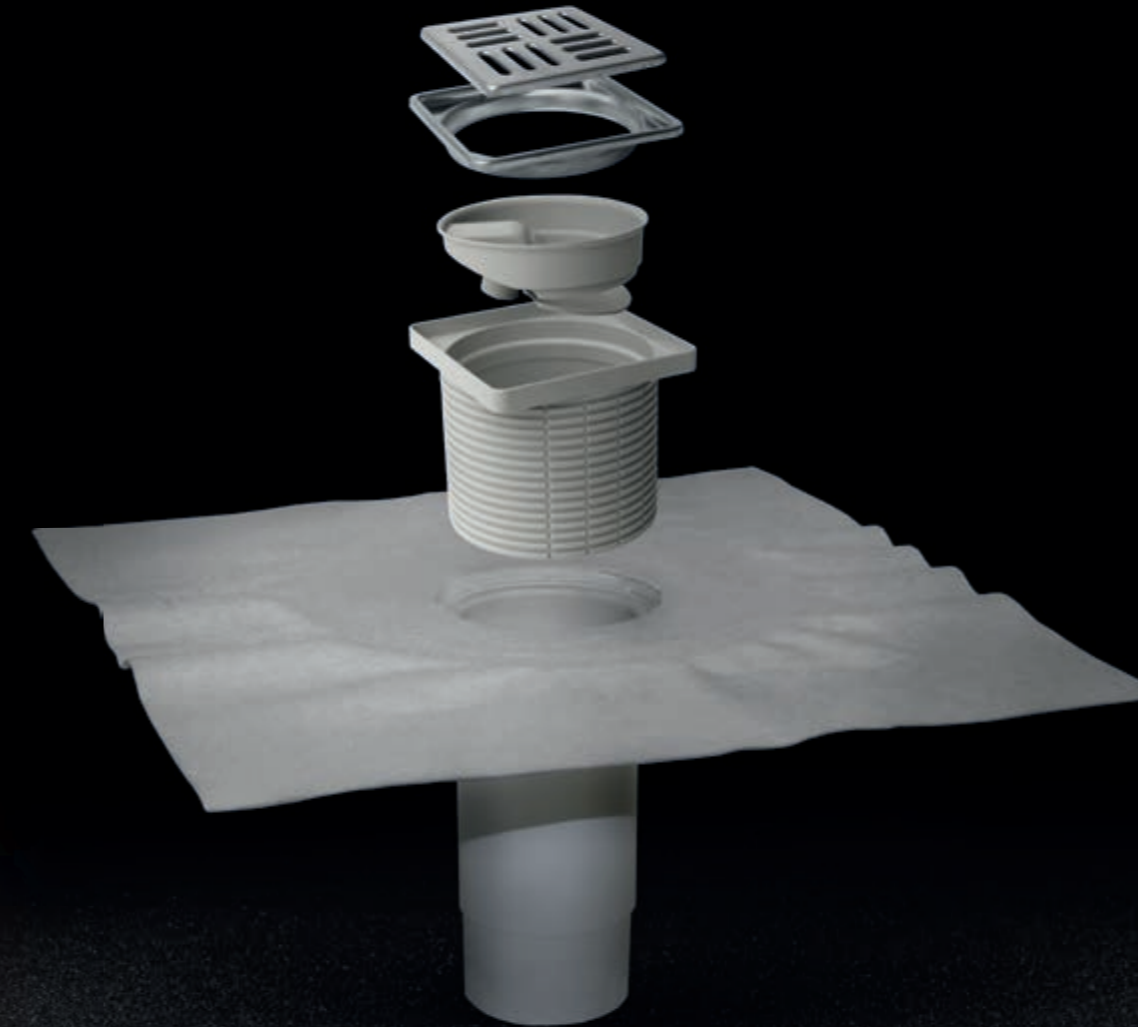
Liquid laterale telescopico TNT

Liquid side telescopic with non-woven sheet

Boldded by **we-go**

eternoivica

IT/EN



MADE IN ITALY

eternoivica

ETERNO IVICA SRL

Via Austria, 25/E
35127 Padova - Italy

T. ITA - +39 049 8530101

T. EXP - +39 049 8530102

FAX - +39 049 8530111

www.eternoivica.com

eternoivica@eternoivica.com



LIQUID TELESCOPICO FV

LIQUID TELESCOPIC WITH FIBERGLASS MESH

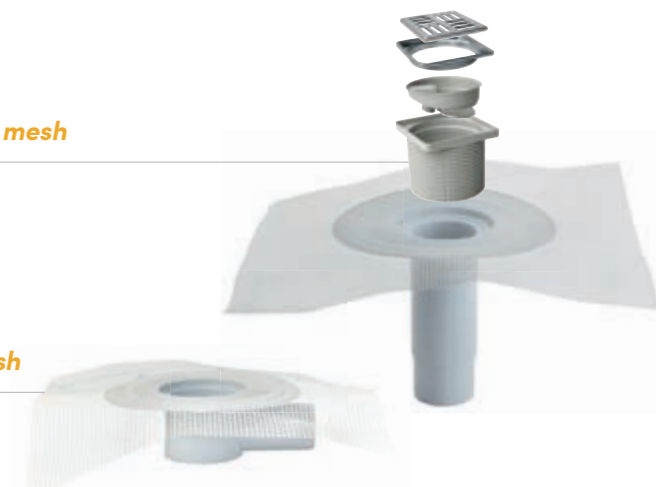


Il Bocchettone con scarico orizzontale e/o verticale Liquid con fibra di vetro (FV) è dotato di un telo in tessuto non tessuto ad alte prestazioni che consente compatibilità soprattutto con gli impermeabilizzanti liquidi a base solvente. La struttura della flangia è provvista di una doppia zigrinatura (sopra e sotto) per migliorare ancor più l'aggancio dei prodotti liquidi; il basamento è inclinato per consentire un miglior deflusso dell'acqua ed evitare ristagni all'interno del chiusino. I gradini presenti all'interno del codolo, evitano l'effetto ventosa della Prolunga, consentendo il deflusso dell'acqua da infiltrazione.

The Liquid side exit drain with non-woven sheet is provided with high performance non-woven material, that allows compatibility especially with solvent base liquid materials. The PP flange is provided with knurled surface on both sides, to improve the adherence of liquid waterproofing materials. Bottom part of the drain is provided with slope, to allow easy water drainage and prevent any stagnation of water inside the drain itself. Small steps on the upper part of the spigot allow dripping of water coming from any upper infiltration.

Liquid verticale telescopico FV

Liquid straight telescopic with fiberglass mesh

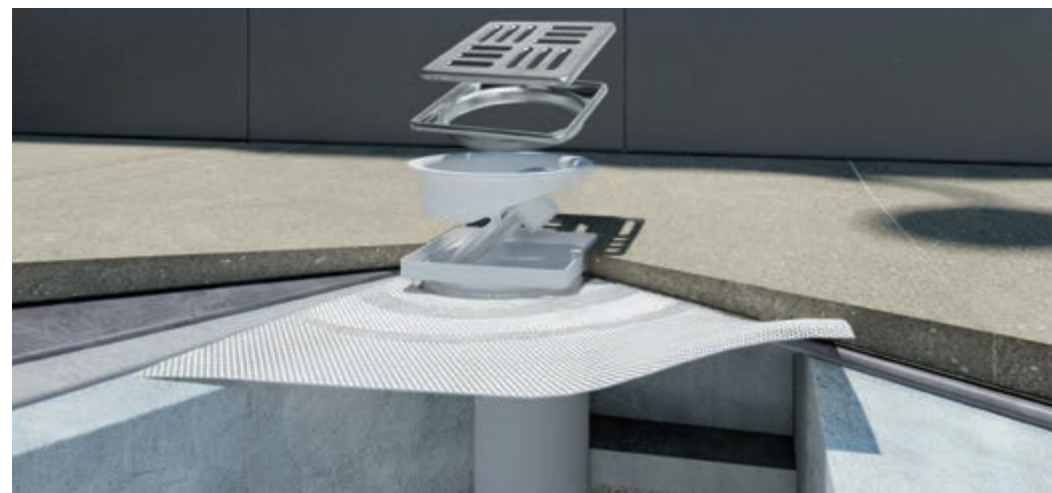


Liquid laterale telescopico FV

Liquid side telescopic with fiberglass mesh

LINEA LIQUID

ACCESSORI ACCESSORIES



Prolunga H18
Extension element H18

Adatta alle applicazioni senza pacchetto isolante o comunque in tutti i casi dove si posano direttamente colla e piastrelle sopra il piano del bocchettone.
Suitable for applications without insulation or in all those cases where adhesive and tiles are laid directly on the drain hole surface.



Griglia con telaio
Grating with frame

Costruita in acciaio inox è adattabile a tutti gli scarichi e va inserita sopra la Prolunga.
Made in stainless steel, it's suitable to all our drains and used on top of the Extension Element.



Prolunga H50
Extension element H50

Da posizionarsi sopra lo scarico, permette di compensare pacchetti impermeabili di spessori variabili. La Prolunga è infatti facilmente intagliabile per essere adattata all'altezza richiesta dal pacchetto isolante.
To be placed on top of the floor drain, it allows the thickness' compensation of the insulation system. The Extension Element in fact can be easily cut to reach the desired highness.



Valvola anti intrusione
Anti-intrusion system

Disponibile in 5 diametri, va inserito sopra la Prolunga nel caso di scarico orizzontale o direttamente nel codolo solo nel caso di scarico verticale.
Available in 5 diameters, it has to be inserted inside the Extension Element when using a side exit drain, or directly inside the spigot of the vertical drain.



Prolunga H90
Extension element H90

Da posizionarsi sopra lo scarico, permette di compensare pacchetti impermeabili di spessori variabili. La Prolunga è infatti facilmente intagliabile per essere adattata all'altezza richiesta dal pacchetto isolante.
To be placed on top of the floor drain, it allows the thickness' compensation of the insulation system. The Extension Element in fact can be easily cut to reach the desired highness.



BOCCHETTONI ANGOLARI LIQUID PER POGGIOLI LIQUID ANGULAR DRAIN FOR BALCONIES



Compatibilità totale con tutte le tipologie di guaine liquide, cementi bicomponenti, monocomponenti e plastivi. Grazie alla pressofusione del tessuto non-tessuto e della fibra di vetro alla flangia, si prevengono infiltrazioni d'acqua e si garantisce durata illimitata. L'estrema facilità di posa rendono questi bocchettone angolari la scelta perfetta in ogni situazione applicativa.

Bocchettone angolare liquid per poggiori - FV

Angular liquid drain for balconies with fiberglass mesh



Complete compatibility with all types of liquid membranes, two-component and single-component cements and plastivo products. Thanks to the thermo-fusion of the non-woven fabric or fibre glass sheet to the cover flange, this one-of-a-kind system is capable of preventing leaks around the drain outlets. Thanks to their extreme ease of installation and complete compatibility with the waterproofing layer, these angular drain outlets are perfect for any application.

Bocchettone angolare liquid per poggiori - TNT

Angular liquid drain for balconies with non-woven sheet



ESALATORI PER LE IMPERMEABILIZZAZIONI LIQUIDE VENT PIPE FOR LIQUID WATERPROOFING



La giusta via di uscita

L'Esalatore Liquid rappresenta la giusta via di uscita per qualsiasi tipo di esalazione, vapore e condensa e la soluzione ai gravi problemi di infiltrazioni d'acqua causate dal rigonfiamento dello strato impermeabile liquido, facilmente fessurabile con i cambi climatici.

Con il fazzoletto in TNT ad alte prestazioni elastiche, fuso meccanicamente alla flangia dell'esalatore, viene assicurata la saldatura in un unico strato tra il prodotto e l'armatura, che crea una impermeabilizzazione continua ed oltremodo efficace.

L'Esalatore Liquid è compatibile con tutti i prodotti impermeabilizzanti liquidi e cementi bicomponenti presenti sul mercato.



The right outlet

The Liquid Vent is the right outlet for any type of vent, steam and condensation, and the solution for serious issues resulting from water infiltration caused by the swelling of the liquid waterproof layer, which can easily split with changes in weather conditions.

The TNT high-performance elastic gusset, which is mechanically bonded to the vent's flange, ensures single layer welding between the product and the frame, creating continuous and extremely effective waterproofing.

The Liquid Vent is compatible with all available liquid waterproofing products and bicomponent cements.

CANALETTE DOCCIA SHOWER CHANNEL



Una linea pensata in base alle più attuali tendenze architettoniche e di design, che privilegiano le canalette a sfioro rispetto al tradizionale piatto doccia.

La canaletta lineare per scarichi doccia è disponibile in polipropilene, ed è corredata da griglia in acciaio inox, telo in tessuto non tessuto, sifone anti-odore e kit di fissaggio. Compatibilità garantita con tutti gli impermeabilizzanti liquidi utilizzati nella fase di posa delle docce (guaine liquide, cementi bicomponenti, monocomponenti e plastivi).

Kit canaletta doccia con TNT

Shower channel kit with non woven sheet



It's a product line that's been designed according to the latest architectural and design trends, which favour infinity edge gutters rather than traditional shower trays.

The linear gutter for shower drains is available in polypropylene, and comes complete with a stainless steel grille, an anti-odour trap, and a non-woven fabric installation kit that guarantees compatibility with all the waterproofing liquids used for installing showers (liquid membranes, two-component and one-component cements and plastivo products).